



**-164°C -152°C -92°C -86°C -50°C**



# CONGELATEURS -152°C ET -164°C 258 et 128 litres



## Caractéristiques générales

- Contrôle de la température précis par un régulateur électronique.
- Température de consigne réglable de -100 à -164°C (-100 à 152°C pour modèle LA-258-152)
- Capacité de 258L (modèle LA-258-152) et 128L (modèle LA-128-164)
- Affichage digital de la température et de l'état de marche de l'appareil.
- Verrouillage du clavier d'interface par code possible.
- Points d'alarme haute et basse réglables, alarme de porte ouverte et de voltage faible.
- Batterie pour signaler une alarme en cas de coupure de courant.
- Contacts pour report d'alarme sur un réseau de surveillance externe.
- Système de fermeture à clé pour limiter l'accès aux personnes autorisées.
- Appareil monté sur 6 roulettes pivotantes.
- Système de réfrigération sans CFC, à condensation par air ventilé (disponible en condenseur à eau).
- Capacité de 16 racks de 10boites (LA-258-152) et 8racks de 10 boites (LA-128-164).
- Sonde PT100 installée pour contrôle, enregistrement ou alarme externe.



Type	Capacité	Température	Dimensions ext. (P x L x H)	Dimensions int. (P x L x H)	Alimentation	Poids
<b>LA-258-152</b>	258L	-100 ~ -152°C	890x2185x1009	410x1140x552	220V 1Ph	330Kg
<b>LA-258-152</b>	258L	-100 ~ -152°C	890x2185x1009	410x1140x552	380V 3Ph	330Kg
<b>LA-128-164</b>	128L	-100 ~ -164°C	880x1590x1040	370x600x550	380V 3Ph	215Kg

LA-258-152		
Température :	Maxi :	-152°C
	Fonctionnement :	-100 ~ -152°C
Temps de descente en température :		6H
Système de réfrigération :		Un compresseur
Condensation :		à air / option à eau
Dimensions : (L x P x H)	Externes :	890x2185x1009
	Internes :	410x1140x552
Matériaux :	Internes :	Inox
	Externes :	Tôle peinte
	Isolation :	Mousse polyuréthane
Réfrigérant :		Mélange sans CFC
Ventilateur :		2 ventilateurs condenseur
Puissance absorbée :		1800/2200W 230 volt
Alimentation :		230V, 1 phase, 50Hz / 380V, 3 phases, 50Hz



LA-128-164		
Température :	Maxi :	-164°C
	Fonctionnement :	-100 ~ -164°C
Temps de descente en température :		6H
Système de réfrigération :		Un compresseur
Condensation :		à air (option à eau)
Dimensions : (L x P x H)	Externes :	880 x 1590 x 1040
	Internes :	370 x 600 x 550
Matériaux :	Internes :	Inox
	Externes :	Tôle peinte
	Isolation :	Mousse polyuréthane
Réfrigérant :		Mélange sans CFC
Ventilateur :		2 ventilateurs condenseur
Alimentation :		380V, 3 phases, 50Hz



# CONGELATEURS $-50^{\circ}\text{C}$ $-86^{\circ}\text{C}$ et $-92^{\circ}\text{C}$ VERTICAUX

## Caractéristiques générales

- Contrôle de la température précis par un régulateur électronique
- Livré avec un enregistreur de température à bande
- Température de consigne réglable de  $-10$  à  $-86^{\circ}\text{C}$
- Affichage digital de la température intérieure, de la tension et de la température ambiante
- Verrouillage du clavier d'interface par code possible
- Alarme haute et basse température réglables, alarme porte ouverte ou mal fermé et de voltage faible, inclus dans la régulation du congélateur
- Batterie pour signaler une alarme en cas de coupure de courant
- Contacts pour report d'alarme haute température et coupure secteur par un régulateur indépendant du congélateur sur un réseau de surveillance externe
- Ouverture dans l'enceinte pour le passage d'une sonde d'enregistrement ou de contrôle
- Intérieur avec étagères réglables en hauteur
- Système de fermeture à clé pour limiter l'accès aux personnes autorisées
- Appareil monté sur 4 roulettes pivotantes avec freins
- Système de réfrigération sans CFC, à condensation à air ventilé ou à eau (sur commande)
- Plusieurs types de stockage possible (par racks, tiroirs, bacs)
- 100 litres : Capacité 72 boîtes hauteur 5cm
- 538 litres : Capacité jusqu'à 352 boîtes 5cm
- 668 litres : Capacité 400 boîtes 5cm
- 758 litres : Capacité 480 boîtes 5cm
- *Sa nouvelle technologie à un seul circuit pour deux compresseurs le rend deux fois plus sécurisant, si un des compresseurs est défaillant le deuxième peut assurer seul une température d'environ  $-70^{\circ}\text{C}$ . pour le modèle 538litres, et  $-55^{\circ}\text{C}$  pour les 668 et 758litres.*

*Elle permet aussi d'éliminer les problèmes de bouchons dans les capillaires, que l'on rencontre souvent sur la technologie deux compresseurs en cascade, permet aussi homogénéité de la température entre le haut et le bas de l'enceinte.*



Type	Capacité	Température	Dimensions ext. (LxPxH)	Dimensions int. (LxPxH)	Alimentation protection	Poids
<b>LA-HL100</b>	100L	$-10 \sim -86^{\circ}\text{C}$	1000x735x815/735	450x450x500	220V 16A	120Kg
<b>LA-HL538</b>	538L	$-10 \sim -86^{\circ}\text{C}$	850x940x1990	600x650x1345	220V 16A	320Kg
Dimensions minimales pour passage de porte : 71 cm pour le LA-HL100 - 78cm Pour le LA-HL 538						
<b>LA-HL668</b>	668L	$-10 \sim -86^{\circ}\text{C}$	1080x950x1990	810x660x1210	220V 16A	410Kg
Dimensions minimales pour passage de porte : 90cm						
<b>LA-HL758</b>	758L	$-10 \sim -86^{\circ}\text{C}$	1200x950x1990	925x660x1210	220V 16A	440Kg
Dimensions minimales pour passage de porte : 90cm						

LA-HL 100/328/538/668/758		
Température :	Maxi :	-92 °C
	Fonctionnement :	-10 ~ -92°C
Temps de descente en température :		4H
Condensation :		A air (eau ou air et eau en option)
Matériaux :	Internes :	Inox
	Externes :	Tôle peinte
	Isolation :	VIP panneau sous vide + Mousse polyuréthane
Réfrigérant :		Mélange gaz naturels sans CFC
Ventilateur :		1 ventilateur condenseur, 1 ventilateur groupe
Puissance absorbée à -90°C		380W 100L - 710W 538L - 815W (668/758L)
Compresseur :		SC18CL (100L) SC18/18 CL (538L) SC21/21 CL (668/758L)
Intensité :		3.50 A / 8.5 A
Alimentation :		230V, 1 phase, 50Hz

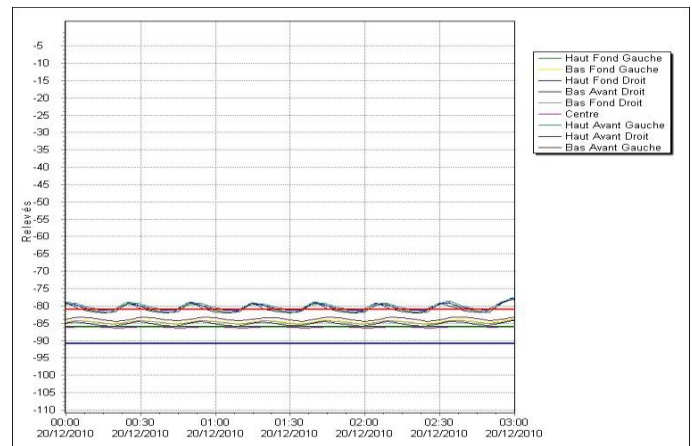
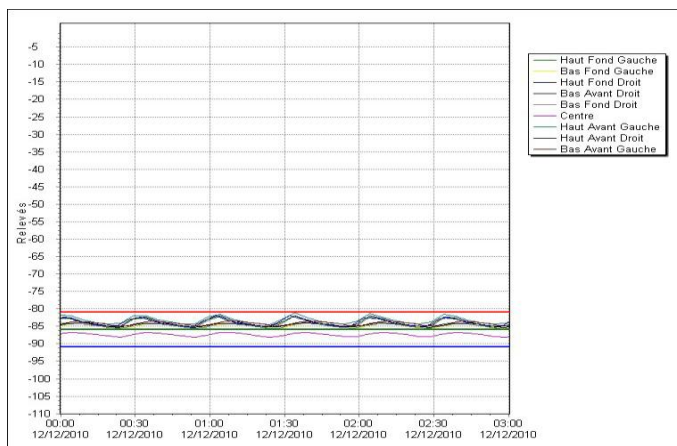


### Cartographies du LA-HL538 :

Le système de réfrigération à un seul circuit permet une uniformité et une stabilité de la température dans l'enceinte sur une très large plage de température de consigne. Les cartographies comparatives ci dessous nous les montre  $-86^{\circ}$  -  $60^{\circ}$  alors qu'un congélateur en système cascade ne peut être comparé à  $-28^{\circ}$

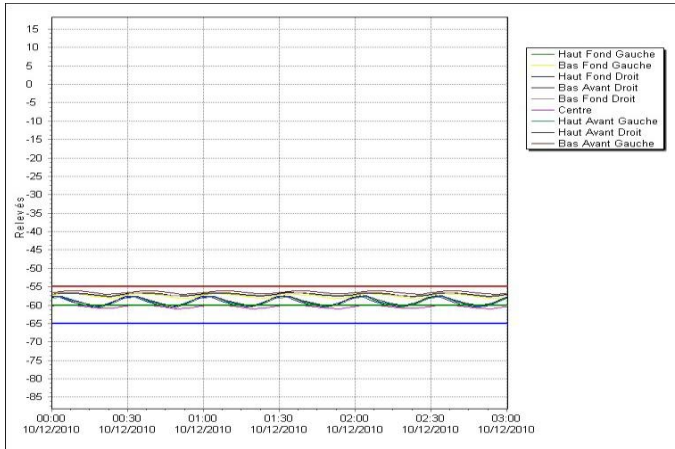
**LA-HL538 à  $-86^{\circ}\text{C}$**   
Un seul circuit

**Congélateur à système frigorifique en cascade à  $-86^{\circ}\text{C}$**

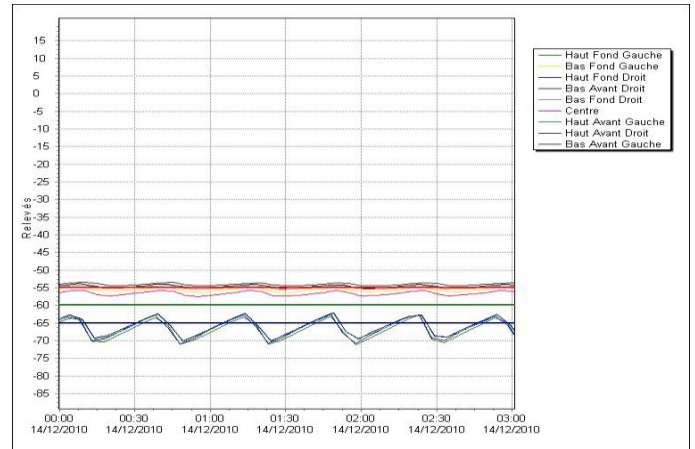


## LA-HL538 à $-60^{\circ}\text{C}$

Un seul circuit

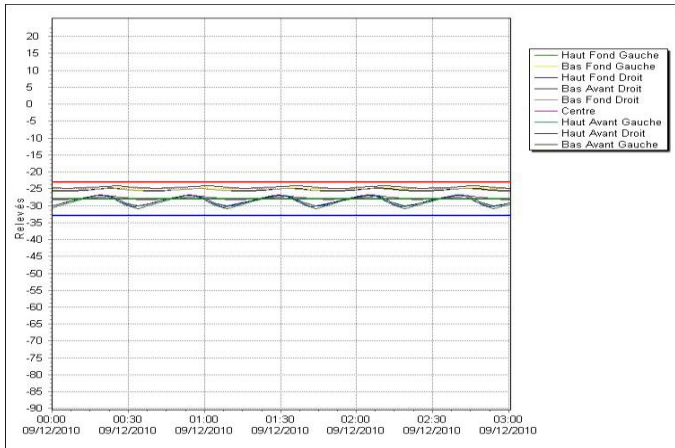


## Congélateur à système frigorifique en cascade à $-60^{\circ}\text{C}$

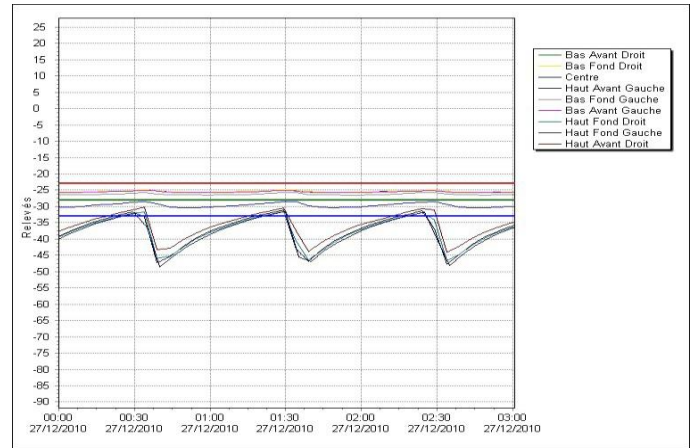


## LA-HL538 à $-28^{\circ}\text{C}$

Un seul circuit

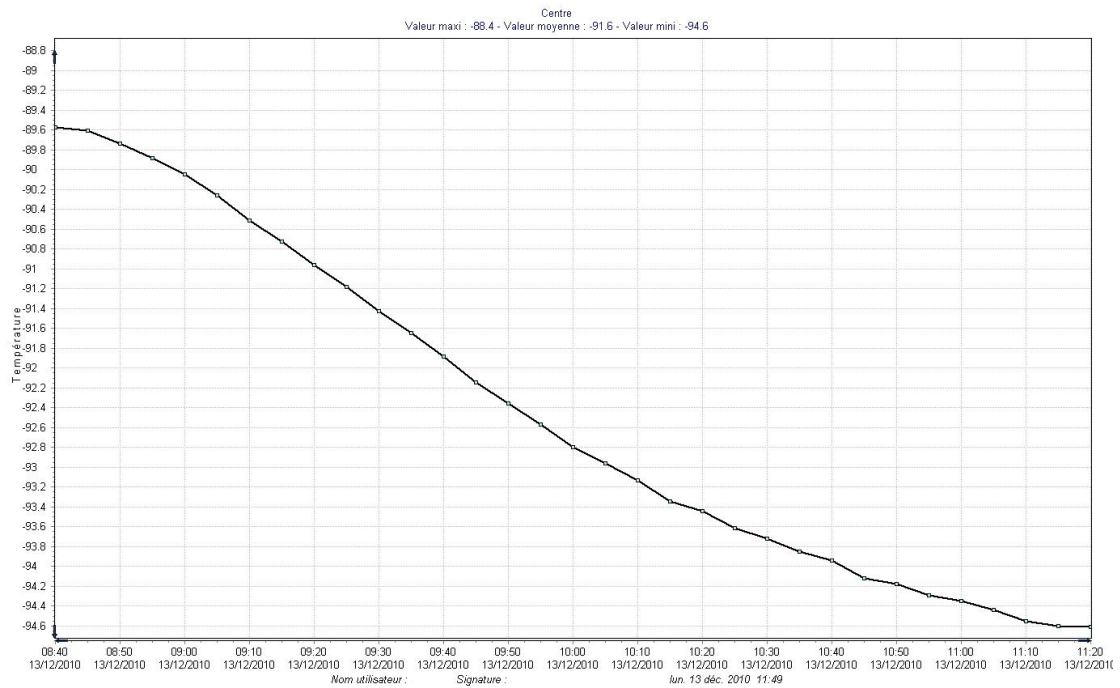


## Congélateur à système frigorifique en cascade à $-28^{\circ}\text{C}$



## Performance maximales jusqu'à $-95^{\circ}\text{C}$

Température mesurée dans l'air au centre du congélateur.

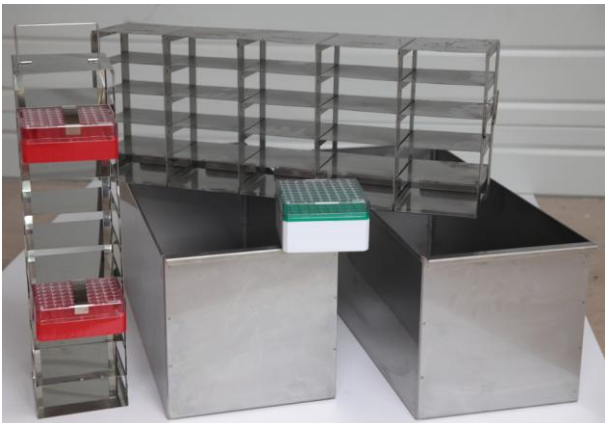


## OPTIONS ET ACCESSOIRES DE RANGEMENT

### Options de sécurité et de fonctionnement :

- Surveillance centralisée informatiquement et en temps réel par sondes à capteur sans fil.
- Report d'alarme par transmetteur téléphonique.
- Système de secours LN2 sur congélateur  $-164^{\circ}\text{C}$ ,  $-152^{\circ}\text{C}$  et  $-86^{\circ}\text{C}$ .
- Système de secours CO2 sur congélateur  $-86^{\circ}\text{C}$  -  $-50^{\circ}\text{C}$
- Groupe de condensation tropicalisé pour  $42^{\circ}\text{C}$  ambiante
- Condensation par eau ou mixte (air + eau) pour un fonctionnement jusqu'à une température ambiante de  $45^{\circ}\text{C}$ .
- Température d'utilisation de  $-10$  à  $-92^{\circ}\text{C}$  sur tous les modèles verticaux
- Compresseurs semi-hermétique 380volts pour les 538 -668 et 758 litres
- Tension 380/400 volts pour la gamme  $-86^{\circ}\text{C}$  et  $-90^{\circ}\text{C}$

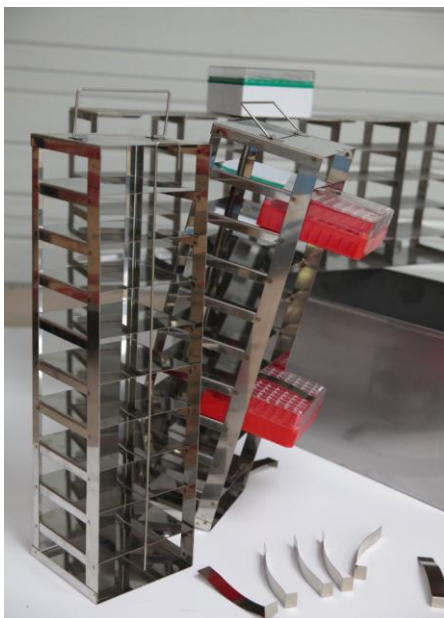
### Options d'aménagement intérieur et de rangement :



Racks inox pour congélateurs verticaux et horizontaux disponible pour boîtes de mesures spéciales ou standard (133x133x52mm)

Le maintien des boîtes à l'intérieur des racks peut se faire par une tige ou par lamelle inox à chaque boîte pour un accès simplifié et rapide aux produits stockés sans risques qu'ils ne glissent du rack.

Différents aménagements intérieurs du congélateur possibles, tiroirs, bacs de différentes hauteurs avec ou sans portillons intérieurs.





**-164°C -152°C -92°C -86°C -50°C**



Distribué par :

