

CONGELATEURS ULTRA BASSE TEMPERATURE

Les congélateurs ultra basse température ont une plage de température de fonctionnement de -45°C à -86°C , pour une température ambiante de 25°C ; destinés à préserver des produits pour des applications médicales ou industrielles.

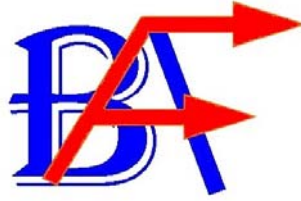
INFORMATIONS GENERALES

- *Extérieur en acier traité peint.*
- *Intérieur en acier inoxydable.*
- *Isolation en polyuréthane, épaisseur 130 mm.*
- *Intérieur de porte en matière non conductrice.*
- *Joint de porte doublement chauffé par un cordon chauffant électrique et un conduit de gaz chaud.*
- *Panneaux démontables pour un accès aux compartiment des compresseurs pour des opérations de maintenance.*
- *Contact d'alarme externe pour une surveillance à distance.*
- *Connexion à un modem disponible en option.*
- *Appareil monté sur roulettes.*
- *Système de fermeture à clé.*
- *Congélateur partiellement préparé a un système de secours CO2 ou LN2.*
- *Système d'alimentation 220/240V—50Hz.*
- *Sauvegarde des informations (températures et alarmes) mesurées lors du fonctionnement de l'appareil sur 30 jours, lisibles sur ordinateur via l'interface RS485.*
- *Sans CFC ni HCFC.*

Modèles horizontaux.



- *Les modèles horizontaux sont équipés de couvercles isolant intérieurs pour minimiser la perte d'air froid lors d'ouvertures de porte.*
- *Porte contre-balancée.*
- *Volumes disponibles: 100, 200, 350, 500 et 570 litres.*



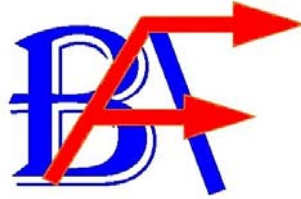
Modèles verticaux

- Les modèles verticaux sont équipés de plateaux en acier inoxydable réglables en hauteur.
- Portillons intérieurs en acier inoxydable isolés pour minimiser la perte d'air froid pendant les ouvertures de porte.
- Volumes disponibles: 120, 240, 440, 550 et 660 litres.

Système de réfrigération.

- *Un système de réfrigération en cascade avec deux compresseurs hermétiques.*
- *Le condenseur à air est équipé d'un ventilateur qui extrait la chaleur du compartiment des compresseurs.*
- *Sur les modèles horizontaux, l'évaporateur s'étend en dessous de la cuve intérieure, et derrière les quatre parois, pour un échange de température optimal.*
Sur les modèles verticaux, au dessus et derrière chaque coté de la cuve.





SYSTEME DE REGULATION CONTROLEE PAR MICRO-PROCESSEUR ST9902E



- Les touches en façade permettent une manipulation facile de la régulation.
- Un code à 4 chiffres peut être entré pour éviter le changement des paramètres de régulation par des personnes non autorisées.
- Le congélateur se mettra en route une fois la touche 'POWER ON/OFF' appuyée et le code entré.
- Affichage digital à 4 chiffres, précision à 0.5°C
- En cas de coupure de courant, la batterie interne alimente le régulateur pendant quelques heures.
- Un contact d'ouverture de porte déclenche une alarme sonore si la porte est ouverte pendant plus de 30 secondes.
- Une alarme visuelle et sonore s'active en cas de coupure de courant et de grandes fluctuations de température.
- Les alarmes peuvent être désactivées ou réinitialisées de manière temporaire manuellement, ou automatiquement si la température redevient normale.
- Le contrôleur est équipé d'une mémoire permettant de stocker 30 jours de données (points de consignes, températures enregistrées..) Ces données restent stockées même en cas de coupure de courant.
- Un port de communication permet de contrôler, transférer ou copier ces données.

Indications visuelles et fonctions du clavier.

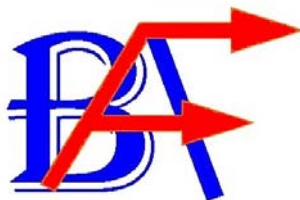
- **Affichage** : Indicateur de température digital à 4 chiffres
- **LED de statut** : BACKUP = système de secours activé.
COOL = système de réfrigération activé.
- **LED d'alarme** : BATT. LOW = niveau de batterie faible.
HIGH = alarme de température haute / condenseur.
LOW = alarme de température basse.
- **Touches** : SETP = lecture du point de consigne.
BATT. = affichage du niveau de charge de la batterie.
CODE = entrée du code d'accès.
PRG = changement des points d'alarme
- = diminuer le réglage
+ = augmenter le réglage
POWER ON/OFF = démarrage et arrêt du congélateur.



MODELES ET SPECIFICATIONS

Modèles horizontaux (à température ambiante 25°C)				
	DF100-86E	DF200-86E	DF350-86E	DF500-86E
Volume (litres)	100	200	350	500
Dimensions extérieures	1180 x 795 x 1000	1300 x 915 x 1000	1680 x 915 x 1000	2060 x 915 x 1000
Dimensions intérieures	450 x 450 x 520	570 x 570 x 660	950 x 570 x 660	1330 x 570 x 660
Groupe frigorifique	1/2 Ch	1/2 Ch	5/8 Ch	5/8 Ch
Alimentation électrique nécessaire	220/240V 50Hz 16A	220/240V 50Hz 16A	220/240V 50Hz 16A	220/240V 50Hz 16A

Modèles verticaux (à température ambiante 25°C)					
	UF120-86E	UF240-86E	UF440-86E	UF550-86E	UF660-86
Volume (litres)	120	240	440	550	660
Dimensions extérieures	750 x 790 x 1330	750 x 790 x 1885	900 x 945 x 1930	1050 x 945 x 1930	1180 x 950 x 1930
Dimensions intérieures	2 compartiments 450 x 450 x 265	4 compartiments 450 x 450 x 265	4 compartiments 600 x 600 x 275	4 compartiments 750 x 600 x 275	4 compartiments 880 x 600 x 275
Groupe frigorifique	1/2 Ch	5/8 Ch	5/8 Ch	1 1/2 Ch	1 1/2 Ch
Alimentation électrique nécessaire	220/240V 50Hz 16A	220/240V 50Hz 16A	220/240V 50Hz 16A	220/240V 50Hz 16A	220/240V 50Hz 16A



ACCESSOIRES OPTIONELS

Système de secours.

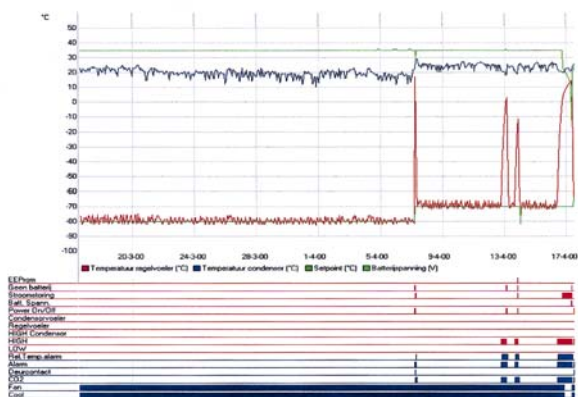
N°:	Description:
S700E	Système de secours CO2, avec batterie rechargeable, chargeur de batterie et vanne.
S600E	Système de secours LN2.

Accessoires pour système CO2.

N°:	Description:
AC0007E	Flexible haute pression (2m).
AC0006E	Flexible haute pression (1m).

Accessoires contrôleur.

N°:	Description:
ST95E	Interface PC et logiciel.



Systèmes de rangement

Racks en acier inoxydable. (Boîtes non comprises)

Racks horizontaux pour congélateurs verticaux.							
N°	Capacité de chaque rack	Nombre de racks max. pour chaque modèle					Dimensions
		120	240	440	550	660	
HR3-4-50E	12 boîtes (hauteur 50mm)	6	12				427x139x227
HR3-4-75E	9 boîtes (hauteur 75mm)	6	12				427x139x252
HR4-4-50E	16 boîtes (hauteur 50mm)			16	20	24	566x139x227
HR4-3-75E	12 boîtes (hauteur 75mm)			16	20	24	566x139x252



Racks verticaux pour congélateurs horizontaux.						
N°	Capacité de chaque rack	Nombre de racks max. pour chaque modèle				Dimensions
		100	200	350	500	
VR9-50E	9 boîtes (hauteur 50mm)	9				139x139x517
VR6-75E	6 boîtes (hauteur 75mm)	9				139x139x486
VR11-50E	11 boîtes (hauteur 50mm)		16	24	36	139x139x629
VR8-75E	8 boîtes (hauteur 75mm)		16	24	36	139x139x642





Racks a tiroirs perforés en acier inoxydable.
Pour modèles verticaux seulement.
 (boîtes non comprises)



N°	Capacité de chaque rack	Dimensions
C3-49E	4 tiroirs de 9 boîtes (50mm) 36 boîtes	435 x 440 x 265
C3-39E	3 tiroirs de 9 boîtes (75mm) 27 boîtes	
Nombre de racks max. pour modèle UF120-86E: 2x C3 Nombre de racks max. pour modèle UF240-86E: 4x C3		
N°	Capacité de chaque rack	Dimensions
C2-48E	4 tiroirs de 8 boîtes (50mm) 32 boîtes	300 x 580 x 265
C2-38E	3 tiroirs de 8 boîtes (75mm) 24 boîtes	
C3-412E	4 tiroirs de 12 boîtes (50mm) 48 boîtes	435 x 580 x 265
C3-312E	3 tiroirs de 12 boîtes (50mm) 36 boîtes	
Nombre de racks max. pour modèle UF440-86E: 8x C2 Nombre de racks max. pour modèle UF550-86E: 4x C2 et 4x C3 Nombre de racks max. pour modèle UF660-86E: 8x C3		

Boîtes en carton résistant à l'eau
 (inclut la séparation)

N°	Hauteur	Séparations
A1-49E	50mm	Contient 49 (7x7) flacons Ø 16mm
A1-64E	50mm	Contient 64 (7x7) flacons Ø 14mm
A1-81E	50mm	Contient 81 (7x7) flacons Ø 13mm
A1-100E	50mm	Contient 100 (7x7) flacons Ø 12mm
A1E	50mm	Sans séparations
A2-49e	75mm	Contient 49 (7x7) flacons Ø 16mm
A2-64E	75mm	Contient 64 (8x8) flacons Ø 14mm
A2-81E	75mm	Contient 81 (9x9) flacons Ø 13mm
A2-100E	75mm	Contient 100 (10x10) flacons Ø 12mm
A2E	75mm	Sans séparations

Boîtes en polypropylène (inclut la séparation)
 Hauteur de boîte 50 ou 75mm.

N°	Séparations
C49NE	Contient 49 (7x7) flacons Ø 16mm
C64NE	Contient 64 (8x8) flacons Ø 14mm
C81NE	Contient 81 (9x9) flacons Ø 13mm
C100NE	Contient 100 (10x10) flacons Ø 12mm

